

Vypracoval	Zodp. proj. profese	Autorizovaná osoba
Michal Fianta	Michal Fianta	Ing. Josef Šico
Místo stavby:	ul. Slovenského národního povstání, Kroměříž	
Investor:	Město Kroměříž, Velké náměstí 115/1, 767 01 Kroměříž	
STAVBA	Přechod pro chodce na ul. Velehradská, Kroměříž SO-002 Osvětlení přechodu	
OBJEKT		
OBSAH		
Vzorové LED svítidlo osvětlení přechodu		

		Michal FIANTA IČ 761 78 048 Lubná 121, 767 01 Lubná gsm 774 411 444 fianta.michal@mfprojekt.cz ateliér : Prusinovského 203, 767 01 Kroměříž PROJEKČNÍ A INŽENÝRSKÁ ČINNOST
FORMÁT	2 x A4	
DATUM	06 / 2022	
STUPEŇ	Společné SP+ÚR	
MĚŘÍTKO		
Č. KOPIE		
ZAKÁZKOVÉ ČÍSLO	22 - 436	
ARCHIVNÍ ČÍSLO	2022 - 436	ČÍSLO VÝKRESU
		D.1.4.b)-004



VLASTNOSTI

LED svítidlo je určené pro osvětlení přechodů pro chodce na komunikacích všech tříd. Svítidlo je naprosto shodné se svítidly AMPERA MIDI, která se používají pro osvětlení komunikací, pouze je vybaveno speciální optikou pro osvětlení přechodů. Při realizaci osvětlení si proto můžeme dovolit sjednotit design svítidel pro osvětlení přechodů se svítidly osvětlujícími komunikaci.

Svítidlo má robustní konstrukci a je vyrobeno z tlakově litého hliníku. Optický kryt je vyroben z extračirého skla.

Univerzální držák umožňuje svítidlo instalovat přímo na sloup nebo na výložník s možností nastavení náklonu.

Svítidlo je osazeno nejmodernějšími LED Cree. Pomocí speciálních čoček je světelný tok směrován tak, aby bylo dosaženo co nejlepšího osvětlení chodců na přechodu. Současně také dosáhneme velké úspory elektrické energie oproti klasickému řešení s výbojkovými svítidly.

Svítidlo se vyrábí s teplotou chromatičnosti světla: teplá bílá (WW 3000 K), neutrální bílá (NW 4000 K) nebo studená bílá (CW 5700 K). Pro odlišení barvy světla osvětlující přechod od barvy světla veřejného osvětlení doporučujeme ve většině případů použít svítidla se studenou barvou světla.

Barva svítidla: AKZO 900, šedá pískovaná
(Na přání jakákoliv barva RAL)

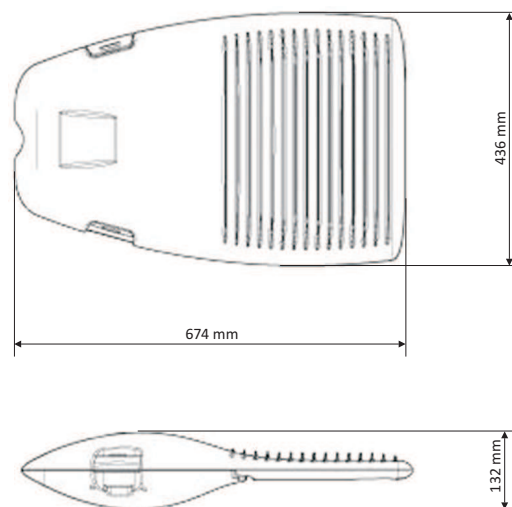
VARIANTY SVÍTIDLA

AMPERA MIDI ZEBRA	32 LED	350 mA	5145	CW	36 W
AMPERA MIDI ZEBRA	32 LED	500 mA	5145	CW	51 W
AMPERA MIDI ZEBRA	32 LED	700 mA	5145	CW	71 W
AMPERA MIDI ZEBRA	48 LED	350 mA	5145	CW	51 W
AMPERA MIDI ZEBRA	48 LED	500 mA	5145	CW	75 W
AMPERA MIDI ZEBRA	48 LED	700 mA	5145	CW	106 W
AMPERA MIDI ZEBRA	64 LED	350 mA	5145	CW	70 W
AMPERA MIDI ZEBRA	64 LED	500 mA	5145	CW	99 W
AMPERA MIDI ZEBRA	64 LED	700 mA	5145	CW	139 W

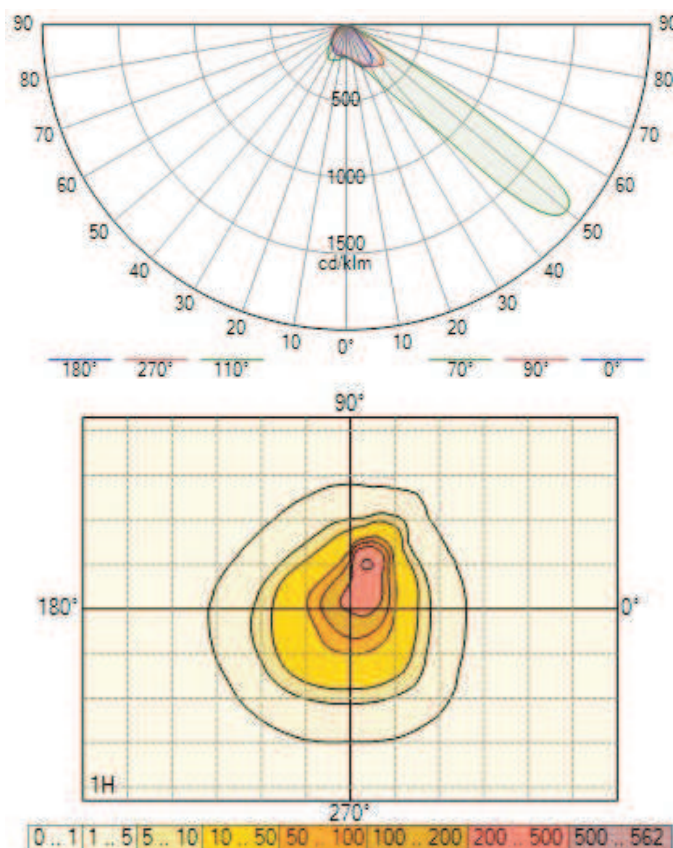
TECHNICKÉ PARAMETRY

Krytí optické části:	IP 66
Krytí elektrické části:	IP 66
Odolnost proti nárazu (sklo):	IK 09
Napájecí napětí:	120 - 270 V; 50 - 60 Hz
El. třída izolace:	I. nebo II.
Hmotnost:	11,5 kg

ROZMĚRY



KŘIVKA SVÍTIVOSTI



VZOROVÝ VÝPOČET OSVĚTLENÍ PŘECHODU

Vzorový výpočet osvětlení je zpracován v souladu s TKP 15: Osvětlení pozemních komunikací, Dodatek č. 1.

Ve výpočtu je uvažováno s přechodem o délce 7 m a šířce 3 m. Osvětlení přechodu je navrženo pro komunikaci osvětlenou na průměrný jas od 0,5 cd.m² do 0,75 cd.m² (třída osvětlení ME5 dle ČSN EN 13201).

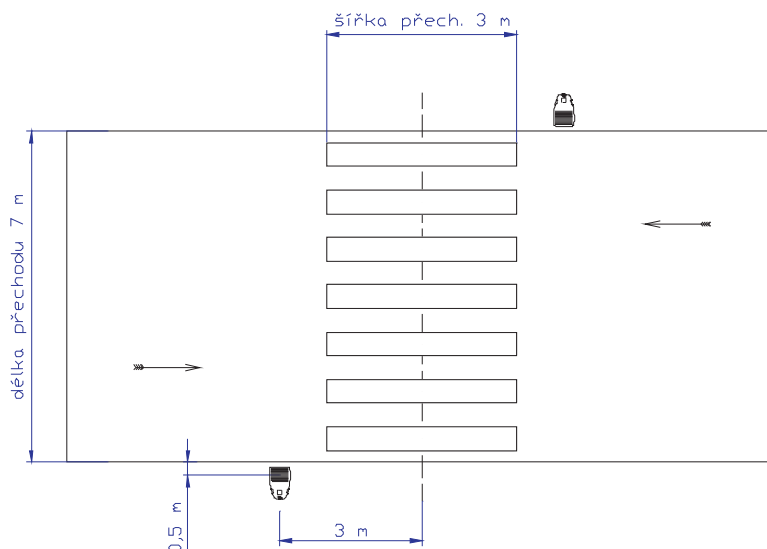
KONFIGURACE:

Svítidlo: AMPERA MIDI ZEBRA | 48 LED | 51 W

Závěsná výška: 6 m

Náklon svítidla: 5°

Přesah optické části svítidla do komunikace: -0,5 m

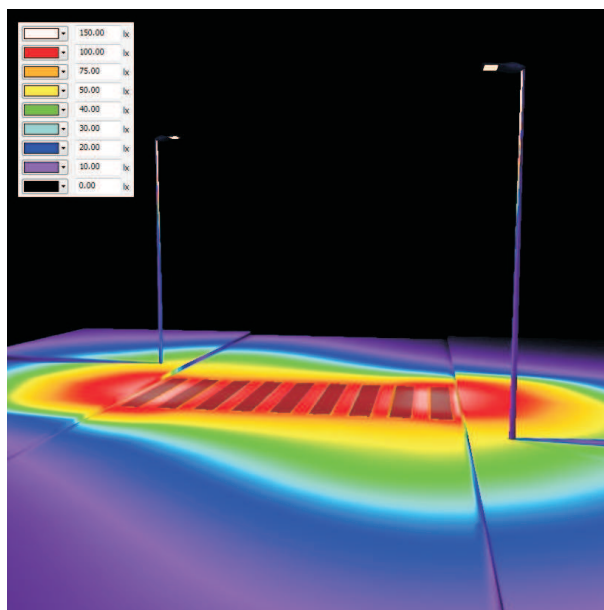


VÝPOČTENÉ HODNOTY OSVĚTLENÍ

Průměrná svislá osvětlenost základního prostoru A:	34,0 lx
Průměrná svislá osvětlenost doplňkového prostoru B1:	22,6 lx
Průměrná svislá osvětlenost doplňkového prostoru B2:	22,0 lx
Celková rovnoměrnost průměrné svislé osvětlenosti základního prostoru A:	75,0 %

Požadavek TKP	≥30 lx
Požadavek TKP	≥20 lx
Požadavek TKP	≥20 lx
Požadavek TKP	≥40 %

VIZUALIZACE OSVĚTLENÍ PŘECHODU



Artechnic - Schröder a.s.

Vinohradská 74, 130 00 Praha 3

Tel.: +420 222 522 930, Fax: +420 222 521 722

Email: info@artehnic-schreder.cz

Web: www.artehnic-schreder.cz